

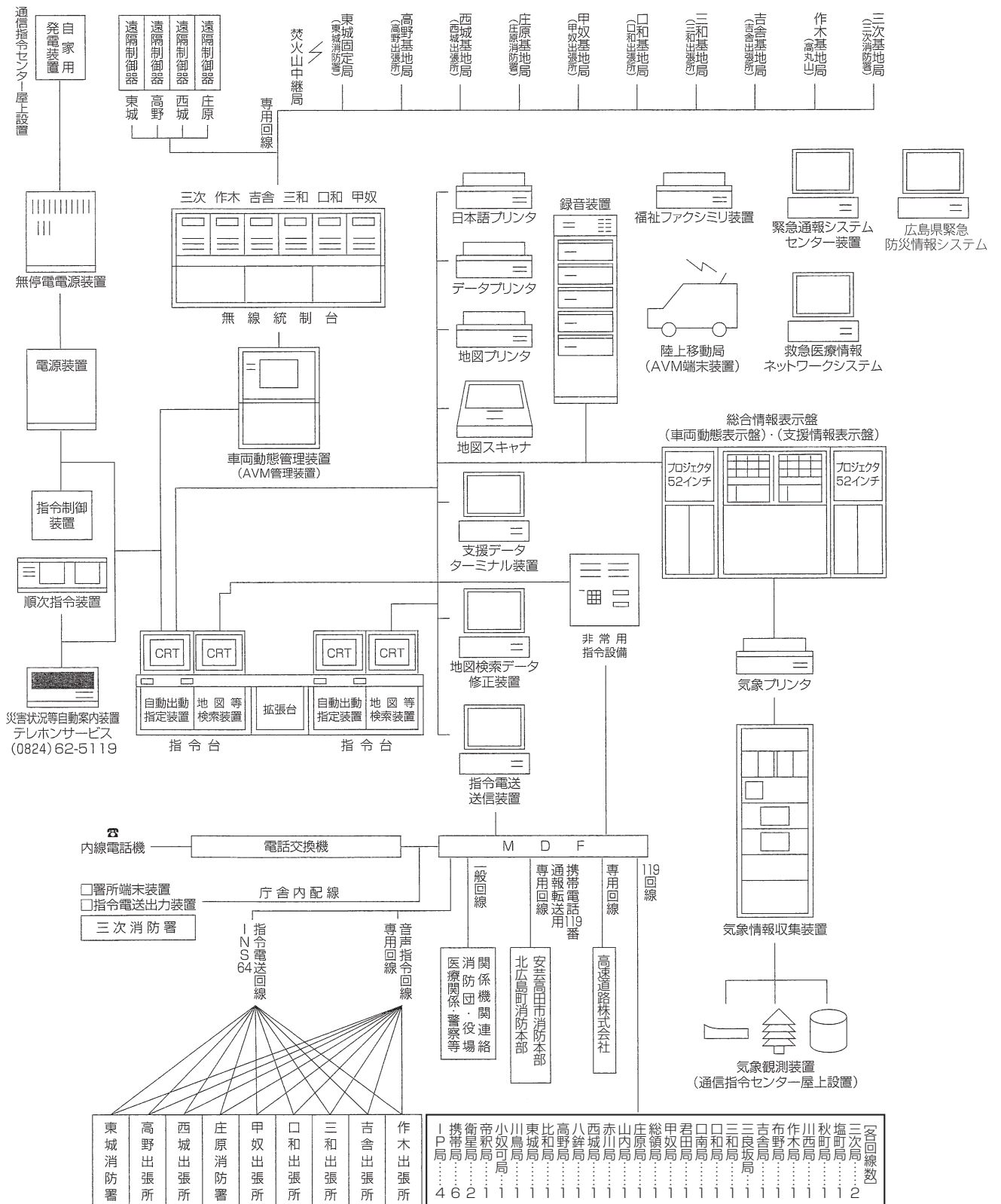
通信・気象編

119番受信回数…………… 6,338回
緊急通報受信回数…………… 2,069回



通信指令センター

消防緊急通信指令施設構成図



通 信 施 設 状 況

(平成22年4月1日現在)

通信施設 署 所	指 令 台	無				線			
		固 定 局		基 地 局		陸 上 移 動 局			県 防 災 無 線
		10W	0.1W	10W	5 W	車載用	携 帯 用		
						10W	5 W	1 W	
消 防 本 部						4	1		
通信指令センター	2	1							1
三 次 消 防 署		1		1		11	9	2	
作 木 出 張 所				1		2	2	2	
吉 舎 出 張 所				1		2	3		
三 和 出 張 所					1	2	2	1	
口 和 出 張 所				1		2	2	2	
甲 奴 出 張 所				1		2	2	1	
庄 原 消 防 署		1		1		9	6	5	
西 城 出 張 所				1		2	2		
高 野 出 張 所				1		2	3		
東 城 消 防 署			2	1		7	2	8	
合 計	2	3	2	9	1	45	34	21	1

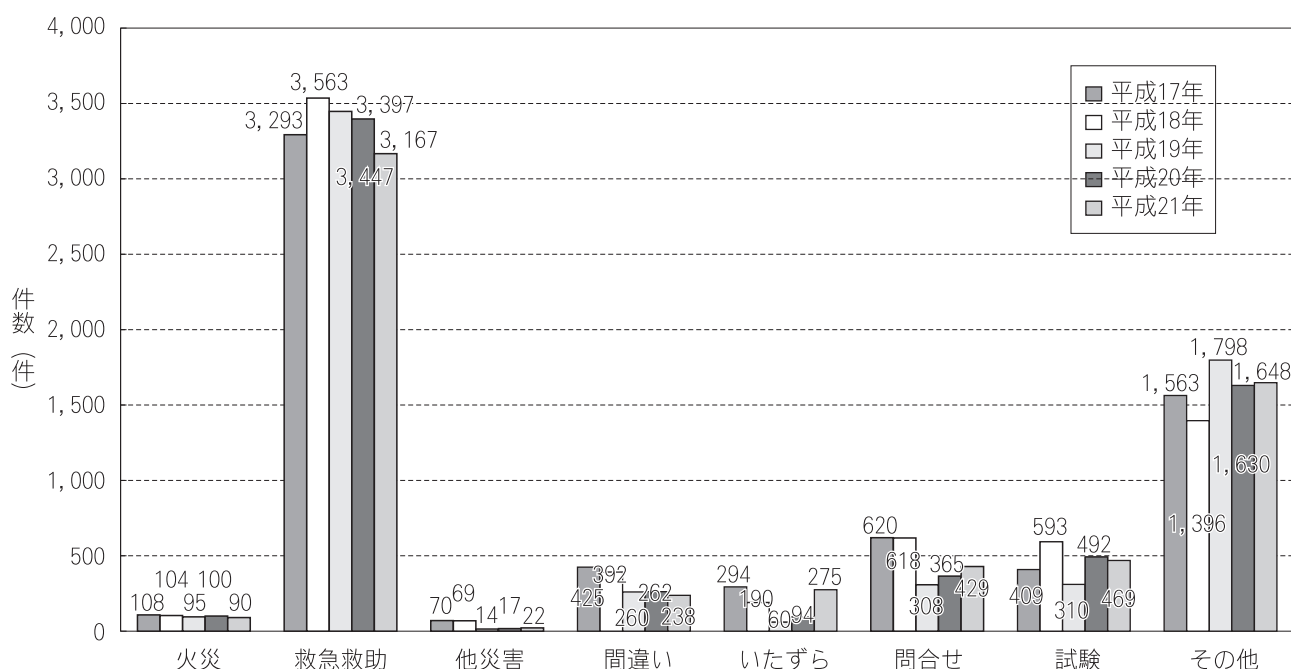
119番受信状況

(平成21年中)

受信項目 月	計	火 災	救 急 救 助	他 災 害	問 違 い	いた ず ら	問 合 せ	試 験	そ の 他
1月	515	4	299	1	13	5	42	22	129
2月	417	2	253	2	17	5	16	25	97
3月	542	21	244	3	19	21	35	24	175
4月	451	24	257		12	4	26	34	94
5月	502	15	237	1	19	6	54	34	136
6月	466	9	252	2	12	8	35	25	123
7月	419		239	3	27	4	28	38	80
8月	475	2	302	2	15	8	40	21	85
9月	629	2	233	4	40	94	59	31	166
10月	668	6	248	2	28	106	30	104	144
11月	670	3	292		15	6	35	86	233
12月	584	2	311	2	21	8	29	25	186
合計	6,338	90	3,167	22	238	275	429	469	1,648
比率(%)	100.00	1.42	49.97	0.35	3.75	4.34	6.77	7.40	26.00

- ※ 1 携帯119番通報を含む。
- 2 他災害は、水害・油漏洩・警戒等をいう。
- 3 その他は、通報訓練、隣接消防本部への転送等をいう。

過去5年間の119番受信比較



携帯電話からの119番受信状況

(平成21年中)

受信項目 月	計	総受信件数に占める割合	火 災	救急救助	他災害	間違い	悪 戯	問合せ	その他 訓練・試験 転送
2 月	79	18.9%	1	45	1	1		7	24
3 月	125	23.1%	12	49	3	3	1	12	45
4 月	107	23.7%	7	55		2	1	8	34
5 月	115	22.9%	4	61		1	1	12	36
6 月	87	18.7%	6	47	4	3		8	19
7 月	83	19.8%		45	1	4	1	12	20
8 月	131	27.6%	1	75	2	1	1	18	33
9 月	229	36.4%	1	63	2	5	100	31	27
10 月	300	44.9%	3	49	2	7	101	10	128
11 月	151	22.5%		59			2	12	78
12 月	108	18.5%		52		2	2	10	42
合 計	1,609	25.4%	36	653	15	30	210	149	516

携帯119番転送件数内訳

(平成21年中)

消防本部 月	計	三 原		安芸高田		広 島		東広島		福 山		新 見		江 津	
		受	送	受	送	受	送	受	送	受	送	受	送		
1月	2		1		1										
2月	4		1	1	1				1						
3月	3	1	1				1								
4月	6	2	1		1	1							1		
5月	3				1					1		1			
6月	3			1						1					1
7月	4			1			2			1					
8月	3	1	1				1								
9月	9	1		2						2	2	1			1
10月	3		1				1					1			
11月	5				1					2	1	1			
12月	4		1		1				1	1					
合計	49	5	7	5	6	1	5		2	8	3	4	1		2

市町別緊急通報システム受信状況

(平成21年中)

受信項目		計	火	災	救	急	電池切れ	誤	報	そ の 他	加入者数
市町											
三 次 市	三 次	699		2		17	302		200	178	640
	君 田	35				1	6		14	14	38
	布 野	54					21		14	19	61
	作 木	71				11			58	2	348
	吉 舎	215				7	74		46	88	227
	三 良 坂	81					33		29	19	117
	三 和	85				2	40		14	29	84
	甲 奴	80				2	13		24	41	184
庄 原 市	庄 原	288				5	9		36	238	317
	西 城	154				4	43		45	62	155
	東 城	78					37		27	14	93
	口 和	53					4		28	21	84
	高 野	46				1	3		15	27	89
	比 和	85					39		33	13	95
	総 領	45				1	19		19	6	83
合 計		2,069		2		51	643		602	771	2,615

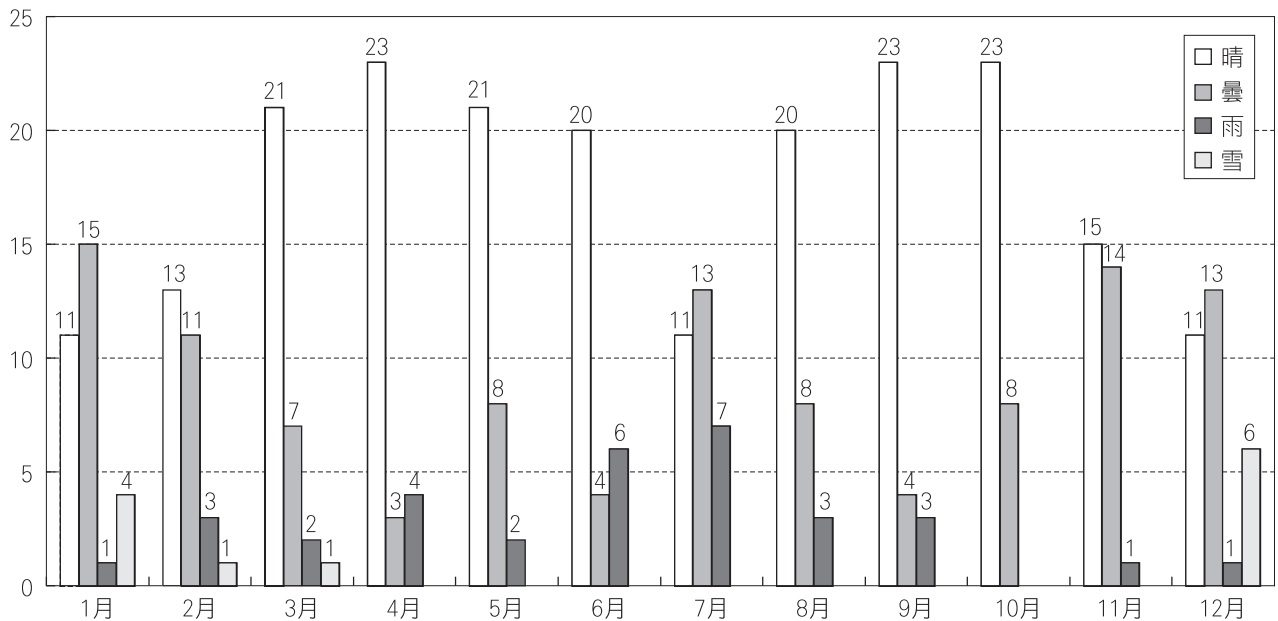
月別天候日数状況

(平成21年中)

月 天候	1月	2月	3月	4月	5月	6月	7月	8月	9月	10月	11月	12月	合計
晴	11	13	21	23	21	20	11	20	23	23	15	11	212
曇	15	11	7	3	8	4	13	8	4	8	14	13	108
雨	1	3	2	4	2	6	7	3	3		1	1	33
雪	4	1	1									6	12
合計	31	28	31	30	31	30	31	31	30	31	30	31	365

月別天候日数

日数 (日)



気象情報受信状況

(平成21年中)

内容		月												合計
		1月	2月	3月	4月	5月	6月	7月	8月	9月	10月	11月	12月	
情報	大雨	1					30	70	26	3	8			138
	台風								5		15			20
	大雪	32											20	52
注意	乾燥				8	6								14
	濃霧	5	5	2	1		1	1		2	4	4	8	33
	大雨						10	24	9	1				44
	雷雨													
	雷	2		3	7	7	25	67	35	10	5	11	5	177
	洪水						8	38	9	1				56
	強風										4			4
	大雪	13											4	17
	風雪													
	雪崩	38	4										3	45
	霜			1	8									9
	低温	2												2
	着雪	15											1	16
警報	大雨・洪水							19	6					25
	暴風雨													
	大雪	3												3
火災気象通報		4	2	8	11	5	1			2	3	2	2	40

気象状況集計表

(平成21年中)

気象 月	風向 (最多)	風速 (m/s)		気温 (°C)			湿度 (%)			気圧 (hpa)			雨量 (mm)
		最高	平均	最高	最低	平均	最高	最低	平均	最高	最低	平均	
1月	北西	7.6	1.4	12.1	-5.3	1.5	99.9	40.3	91.9	1011.1	991.3	1002.9	82.5
2月	北西	9.2	1.5	16.9	-3.4	4.6	99.9	25.9	82.4	1010.3	984.0	999.0	96.5
3月	北西	8.4	1.9	22.5	-2.2	6.4	99.9	16.9	76.5	1010.7	980.8	998.7	70.5
4月	北西	9.1	2.1	29.7	-1.0	12.0	99.9	16.2	70.7	1007.0	981.9	995.7	99.0
5月	北西	6.5	1.8	32.3	4.1	17.0	99.9	14.9	73.5	1007.3	984.3	993.7	29.0
6月	北西	6.8	1.7	33.6	8.7	21.2	99.9	20.1	77.8	997.3	979.7	988.7	227.0
7月	北西	7.2	1.4	33.6	17.5	24.1	99.9	39.7	86.5	995.8	981.2	989.3	339.5
8月	北西	6.6	1.6	34.8	13.9	25.0	99.9	30.8	82.1	997.4	985.4	991.0	108.0
9月	北西	5.1	1.6	32.4	11.9	20.9	99.9	28.2	83.0	1001.8	985.6	994.6	52.0
10月	北西	6.2	1.6	26.2	6.1	14.6	99.9	27.3	85.9	1007.2	979.9	997.7	47.0
11月	北西	11.0	1.5	23.5	-0.2	9.1	99.9	36.4	88.1	1013.0	986.4	1002.4	151.0
12月	北西	7.5	1.5	17.2	-4.3	3.6	99.9	40.8	91.1	1008.5	990.8	1000.3	88.0
最高風速		11.0 m/s		最高気温	34.8 °C			年間総雨量	1390.0 mm				
最低湿度		14.9 %		最低気温	-5.3 °C			備考	※ 気圧については、現地気圧 (標高156m)				
最高気圧		1013.0 hpa		最低気圧	979.7 hpa								