

警防編

火災件数	68件
焼損棟数	42棟
焼損面積（建物）	2,960㎡
焼損面積（林野）	106a
損害額	97,471千円
一件当たり損害額	1,433千円
り災人員	34人
死者	2人
負傷者	5人

《平成28年中の火災発生状況》

平成28年中の火災件数は前年と比較すると火災件数は68件で22件増加しました。

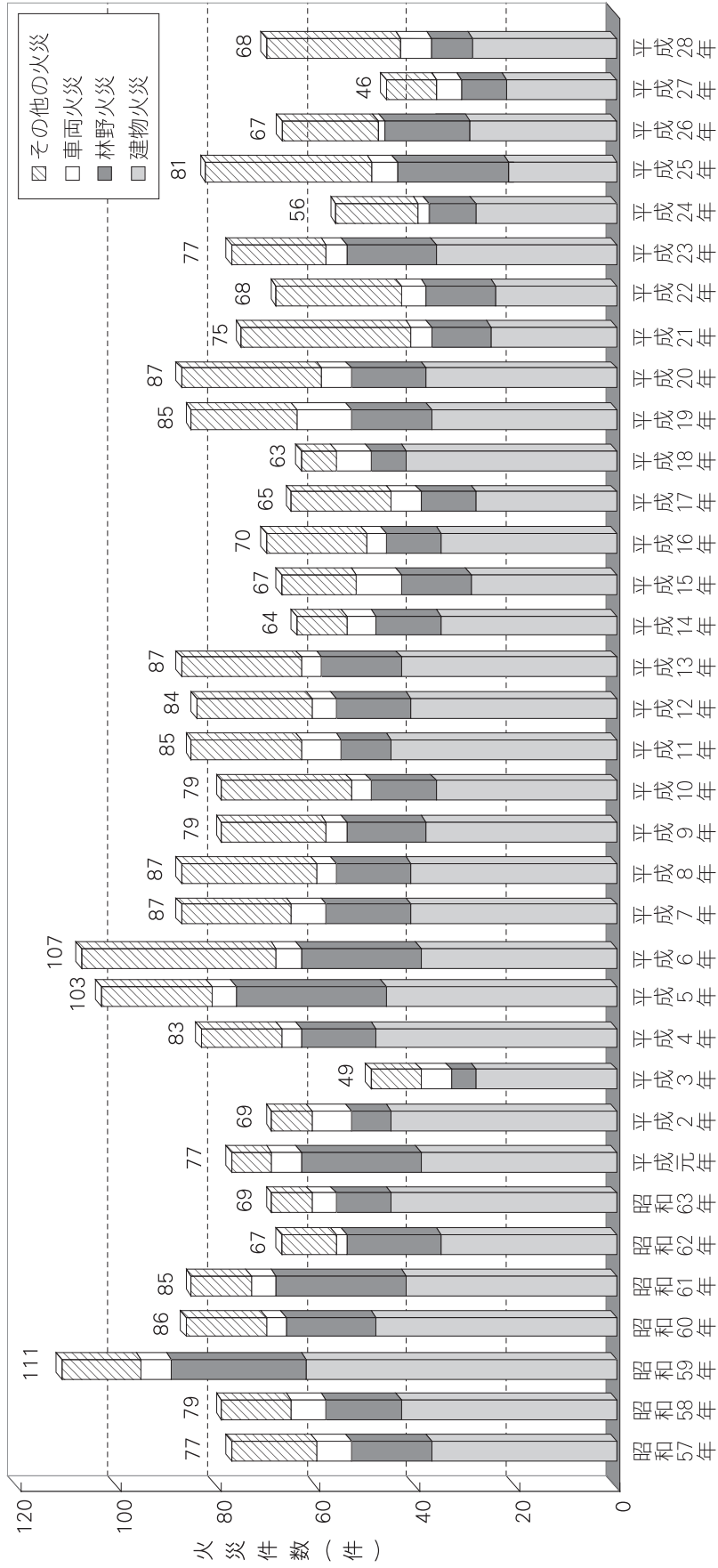
火災による死者は2名、負傷者は5名で前年と同数で、発生原因は逃げ遅れと放火による自殺の死者が2名、初期消火中に火傷を負うという方が主です。

出火原因は「たき火」（たき火、虫焼き火含む）が28件で第1位で、例年たき火による出火原因が1位で推移しています。

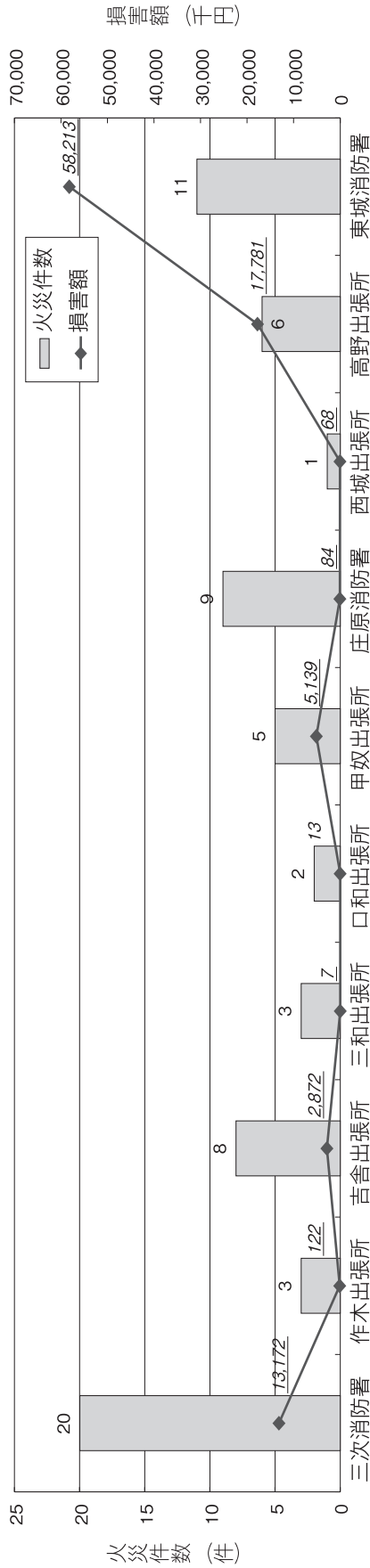


備北地区消防組合消防技術大会（平成28年11月）

備北地区消防組合設立以後の火災件数

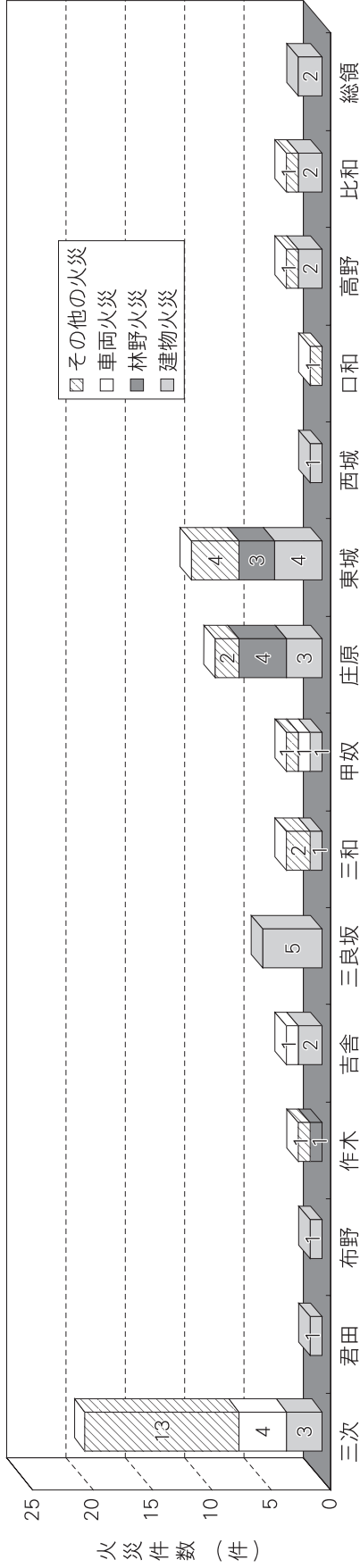


署所別火災発生状況



署所別	出火件数		焼損棟数		り災世帯数			り災人員数		死傷者		焼損面積 (㎡)				損害見積額 (千円)				
	建物火災	その他の火災	全焼	部分焼	合計	全損	半損	小損	合計	死者	負傷者	建物	焼損面積 (㎡)	林野	車両	建物	内容	野	その他	合計
三次消防署	3	13	2	1	5			1	1			549	20		5	8,907	1,945		392	13,172
作木出張所	1	1		1	1			1	3	1		5		77		113	8		1	122
吉舎出張所	7	1	2	2	7			2	13	1		323			1	2,698	165	9		2,872
三和出張所	1	2		1	1						1		2				7			7
口和出張所	1	1		1	1								5			9		4		13
甲奴出張所	3	1	2	2	5	1		2	5	1		302	7		1	3,391	1,248	500		5,139
小計	16	18	6	4	20	1		6	22	2		1,179	34	77	7	15,118	3,373	2,437	397	21,325
庄原消防署	3	2	1	2	4			2	3			8	3	13		63	21			84
西城出張所	1		1	1	2							92	7		68					68
高野出張所	4	2	4	3	7	2			3	1		871	46		12,661	5,120				17,781
小計	8	4	6	5	13	2		2	6	2		971	56	13		12,792	5,141			17,933
東城消防署	4	4	5	2	9	3		1	6	1		810	24	16		40,445	17,728	40		58,213
合計	28	26	17	15	42	6		9	15	5		2,960	114	106	7	68,355	26,242	2,437	437	97,471

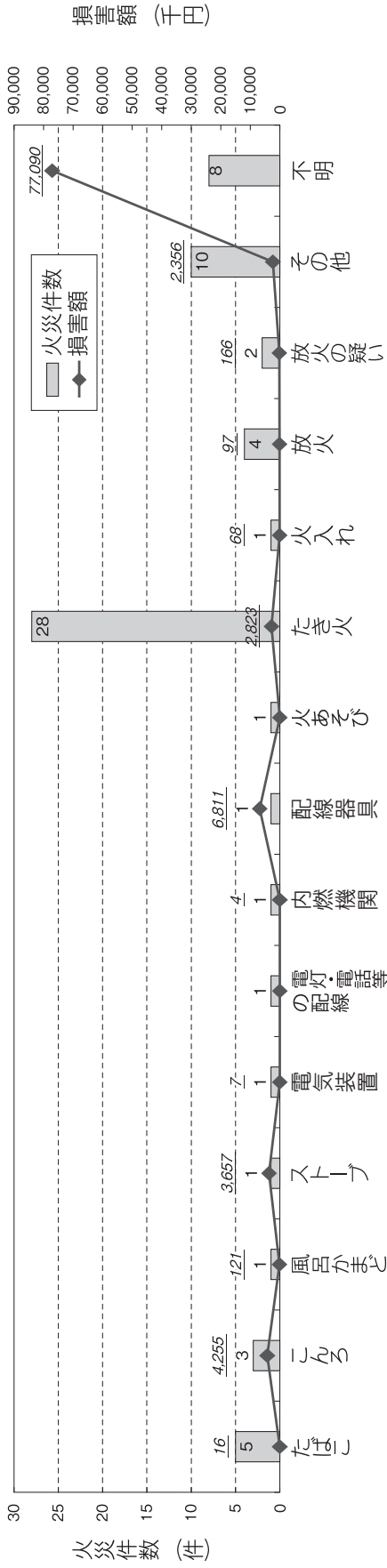
市別火災発生状況



区分	出火件数				出火率	焼損棟数			り災世帯数			り災人員		死者		焼損面積 (㎡)			積等		損害見積額 (千円)				
	建物火災	林野火災	車両火災	その他の火災		合計	全焼	半焼	部分焼	合計	全損	半損	小損	合計	死傷者	死者	建物	林野	車両	建物	林野	車両	その他	合計	
三次市	14	1	6	17	38	6	2	7	3	18	1	4	5	18	2	2	1,179	31	7	15,070	3,345	2,437	393	21,245	
君田	3	0	4	13	20	2	1	1	1	5	0	1	1	1	0	0	549	20	5	8,907	1,945	1,928	392	13,172	
布野	1	0	0	0	1	0	0	1	0	1	0	1	1	3	0	0	5	0	0	0	0	0	0	0	0
作木	1	0	0	0	1	0	0	1	0	1	0	1	1	0	0	0	5	0	113	8	0	0	0	0	0
吉舎	2	0	1	0	3	1	0	0	1	2	1	1	6	1	0	30	0	0	153	142	9	0	0	0	0
三良坂	5	0	0	0	5	2	2	1	0	5	1	1	7	0	0	293	0	0	2,545	23	0	0	0	0	0
三和	1	0	0	2	3	0	0	1	0	1	0	0	1	1	0	0	0	2	0	0	0	0	0	0	0
甲奴	1	0	1	1	3	2	1	0	0	3	1	0	1	1	1	302	4	1	3,343	1,220	500	0	5,063		
庄原市	14	7	0	9	30	11	8	5	0	24	5	5	10	16	3	1,781	83	29	53,285	22,897	44	44	76,226		
庄原	3	4	0	2	9	1	1	2	0	4	2	2	3	1	0	8	3	13	63	21	0	0	0	0	0
東城	4	3	0	4	11	5	2	2	0	9	3	1	4	6	1	810	24	16	40,445	17,728	0	40	58,213		
西城	1	0	0	0	1	1	0	0	0	2	0	0	0	0	0	92	7	0	68	0	0	0	0	0	0
口和	0	0	0	1	1	2	1	0	0	3	1	0	1	2	0	449	6	0	6,330	4,138	0	4	10,468		
高野	2	0	0	1	3	2	0	0	0	4	1	0	1	1	0	422	40	0	6,331	982	0	0	7,313		
比和	2	0	0	1	3	0	0	0	0	2	0	0	2	4	0	0	3	0	48	28	0	0	0	0	0
総領	2	0	0	0	2	0	0	1	0	2	0	0	2	4	0	0	0	0	0	0	0	0	0	0	0
合計	28	8	6	26	68	7.5	17	2	15	8	42	6	9	15	34	2	2,960	114	106	68,355	26,242	2,437	437	97,471	

※出火率：人口1万人当たりの出火件数

原因別火災発生状況



区分	火災件数				死者	負傷者	焼損面積等		損害見積額 (千円)				合計
	建物	林野	車両	その他			合計	建物	林野	車両	その他		
たばこ	2			3						6		10	16
こんろ	3					1	250			826			4,255
風呂かまど	1						5			8			121
ストーブ	1					1	222			607			3,657
電気装置	1							2		7			7
電灯・電話等の配線		1							77				0
内燃機関											1	4	4
配線器具	1						227			3,531			6,811
火あそび				1									0
たき火	4	5		19		3	223	5	24	146			2,823
火入れ	1						92	7		68			68
放火	1		1	2							96		97
放火の疑い	2							23		28			166
その他	5	2	2	1			155	1	5	94		1,427	2,356
不明	6		2				1,786	68		20,989		900	77,090
合計	28	8	6	26	68	5	2,960	114	106	26,242	2,437	437	97,471

火災発生状況比較表

区 分		年 別	平成28年 (A)	平成27年 (B)	比較増減 (A)-(B)
火災発生件数	建 物 火 災		28	22	6
	林 野 火 災		8	9	△ 1
	車 両 火 災		6	5	1
	そ の 他 の 火 災		26	10	16
	合 計		68	46	22
損害額(千円)	建 物		94,597	140,678	△ 46,081
	林 野		0	3	△ 3
	車 両		2,437	2,673	△ 236
	そ の 他		437	4,726	△ 4,289
	合 計		97,471	148,080	△ 50,609
焼損棟数	全 焼		17	22	△ 5
	半 焼		2	4	△ 2
	部 分 焼		15	8	7
	ぼ や		8	12	△ 4
	合 計		42	46	△ 4
焼損面積等	建 物 (㎡)		2,960	3,364	△ 404
	建物火災1件当りの焼損面積 (㎡)		106	152	△ 46
	焼 損 表 面 積 (㎡)		114	88	26
	林 野 (a)		106	30	76
	車 両 (台)		7	9	△ 2
り災別	世 帯 数		15	26	△ 11
	人 員 数		34	57	△ 23
死傷者	死 者		2	2	—
	負 傷 者		5	5	—
火災1件当りの損害額(千円)			1,433	3,219	△ 1,786
出 火 率			7.5	5.0	2.5

(△はマイナス)

消 防 応 援 協 定

協 定 書 名 称	協 定 年 月 日	協 定 先
広 島 県 内 広 域 消 防 相 互 応 援 協 定	平成22年 3 月16日	広 島 県 内 各 市 町 及 び 各 消 防 本 部
広 島 県 内 高 速 道 路 消 防 相 互 応 援 協 定	平成 5 年10月26日	広 島 市 三 原 市 大 竹 市 廿 日 市 安 芸 高 田 市 消 防 本 部 尾 道 市 消 防 局 北 広 島 町 消 防 本 部 東 広 島 市 消 防 局 福 山 地 区 消 防 組 合 消 防 局
広 島 県 内 航 空 消 防 協 定	平成16年 4 月 1 日	広 島 市
広 島 県 防 災 ヘリコプター 応 援 協 定	平成 8 年 7 月11日	広 島 県
鳥 取 西 部 広 域 行 政 管 理 組 合 と 備 北 地 区 消 防 組 合 の 消 防 相 互 応 援 協 定	平成12年 3 月31日	鳥 取 西 部 広 域 行 政 管 理 組 合
県 境 隣 接 広 域 消 防 相 互 応 援 協 定	平成16年11月 1 日	邑 南 町 美 郷 町 江 津 邑 智 消 防 組 合
雲 南 広 域 連 合 と 備 北 地 区 消 防 組 合 の 消 防 相 互 応 援 協 定	平成23年 9 月 1 日	雲 南 広 域 連 合
消 防 相 互 応 援 協 定	平成17年10月 1 日	新 見 市
高 速 自 動 車 道 中 国 縦 貫 自 動 車 道 消 防 相 互 応 援 協 定	平成17年10月 1 日	新 見 市
松 江 自 動 車 道 消 防 相 互 応 援 協 定	平成25年 3 月 1 日	雲 南 広 域 連 合

大規模災害時における協定

食料等の供給に関する協定	平成26年 9 月22日	セブンイレブン三次郵便局店・ 西酒屋店・庄原新庄店
物資の供給に関する協定	平成28年 3 月16日	(株)ユーホー三次店 (株)ジュンテンドー庄原店
消火用水の供給支援に関する協定	平成26年 9 月22日	三次地区生コン共同組合 庄原地区生コンクリート協同組合
	平成29年 3 月27日	国土交通省中国地方整備局 三次河川国道事務所
集団事故発生時におけるマイクロバス 賃貸業務協定	平成26年 9 月23日	(株)リバーオートカワサキ 有限会社平和自動車産業